

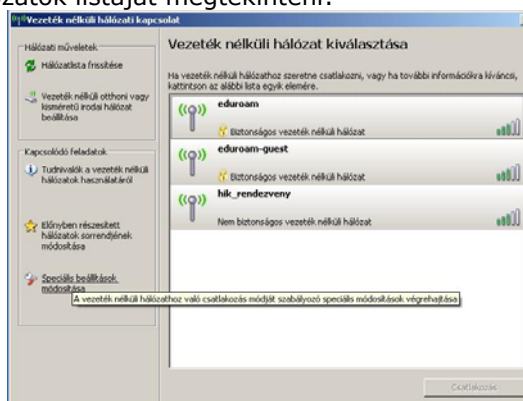
Csatlakozás a HIK (eduroam-guest) vezeték nélküli hálózathoz

Beállítás lépései részletesen HIK felhasználónévvel NEM rendelkező, de eduroam tagintézményi felhasználók számára

Az alábbi leírás a hordozható számítógépek HIK drótnélküli hálózat eléréséhez szükséges konfigurációjával, beállításával foglalkozik. A leírás Windows XP SP2 esetén érvényes, más operációs rendszerek esetén a leírtakat analóg módon kell alkalmazni.

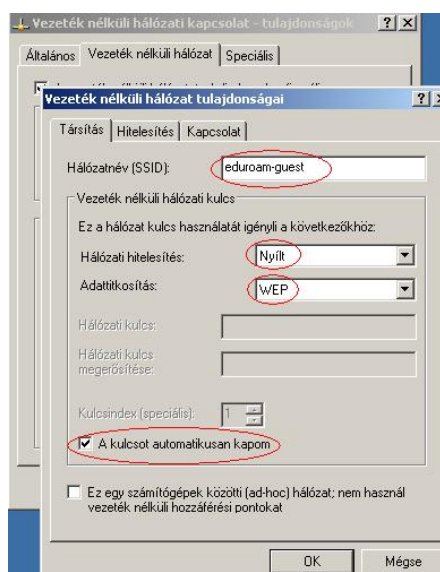
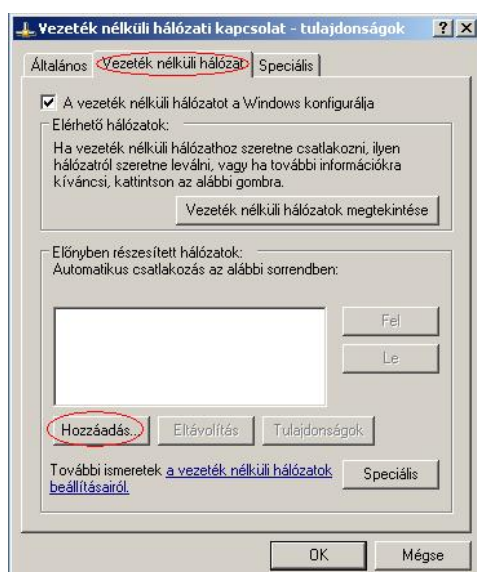
1. Vezeték nélküli hálózat kiválasztása

Első lépésként érdemes ellenőrizni, hogy a felhasználó gépe látja-e a HIK-ben található **eduroam-guest** nevű vezeték nélküli hálózatot. A Windows tálcán vezeték nélküli hálózati adapter ikonjára kétszer kattintva lehet az elérhető wi-fi hálózatok listáját megtekinteni:



2. Hálózat felvétele

Majd ezt követően kattintsunk a Speciális beállítások módosítására. Ekkor megjelenik a Vezetékmentes kapcsolat tulajdonságait tartalmazó ablak¹. Kattintsuk a középső: Vezeték nélküli hálózatok fülre. Majd a Hozzáadás gombra kattintva adjuk hozzá az eduroam-guest hálózatot. Konfiguráljuk az eduroam-guest hálózatot az alábbiak szerint (SSID:eduroam-guest; Hálózati hitelesítés: Nyílt; Adattitkosítás: WEP; A kulcsot automatikusan kapom: igen)



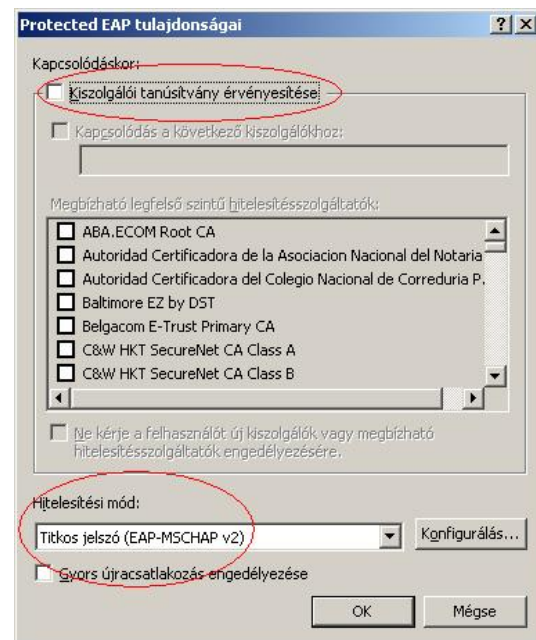
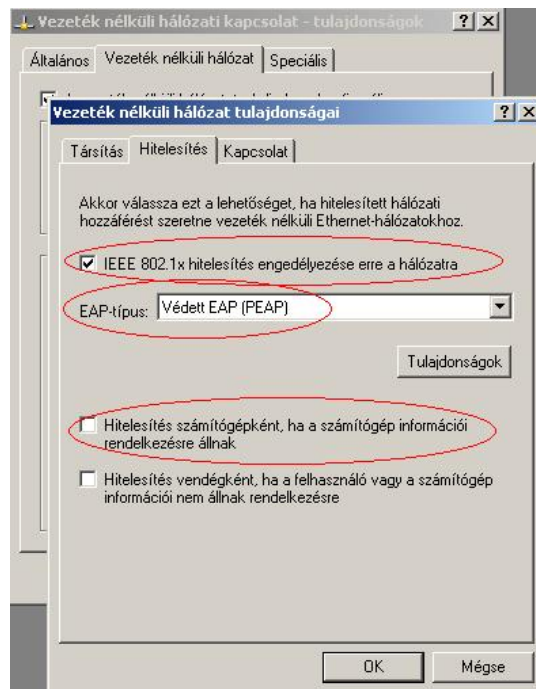
¹ Az ablak másként is elérhető: 1. lépés „Hálózati helyek” ikonra jobbgombbal kattintva, majd a helyi menüből „Tulajdonságok” menüpont; 2. lépés „Hálózati kapcsolatok” ablakban a „Vezeték nélküli hálózati kapcsolat” ikonra jobbgombbal kattintva, majd a helyi menüből „Tulajdonságok” menüpont

3. Hitelesítés beállítása

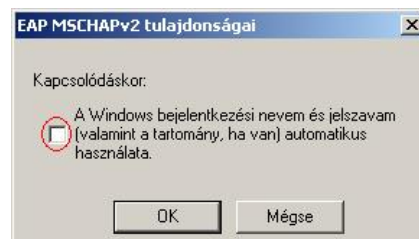
Ezután kattintsunk a hitelesítés fülre.

Állítsuk be az IEEE 802.1x hitelesítés engedélyezését erre a hálózatra. Válaszuk ki az EAP-típus: Védett EAP (PEAP) autentikációs eljárást. Majd kapcsoljuk ki a Hitelesítés számítógépként opciót. (Csak dolgozói – HIK domain tag – gépek estén kell bekapcsolni. Egyébként nem.) Kattintsunk a Hitelesítés fülön a Tulajdonságok gombra.

Vegyük ki a pipát a Kiszolgáló tanúsítvány érvényesítése jelölőből. Majd ellenőrizzük, hogy a Hitelesítési mód: Titkos jelszó (MS CHAP v2)-ra van-e állítva.



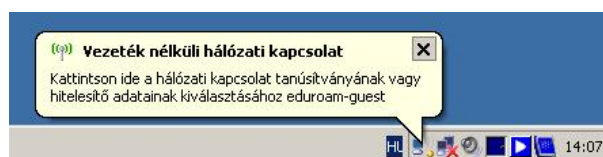
Kattintsunk a Konfigurálás gombra, majd vegyük ki a pipát a Windows bejelentkezési nevem és jelszavam automatikus használata jelölőből. (Csak dolgozói – domainba léptetett – gépek esetén szükséges bejelölni, mikor a felhasználó a gépre offline a HIK-es felhasználónevével lépett be.)



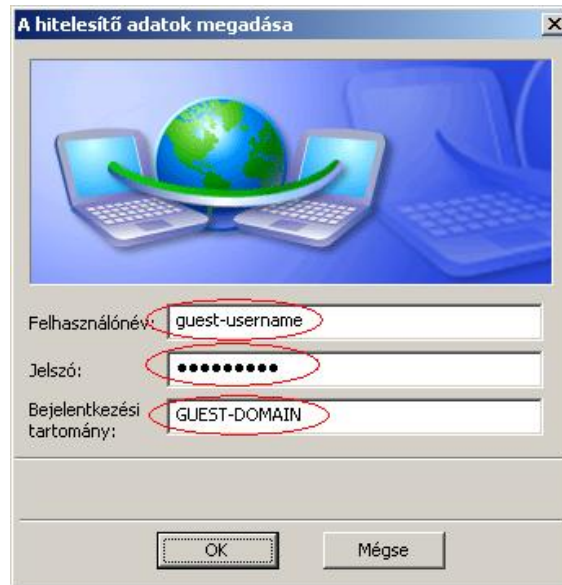
Kattintsunk az OK gombokra amíg minden ablak be nem záródik.

4. Csatlakozás

Az elvégzett műveletek után a Windows tálca jobb alsó sarkában megjelenik egy buborék mely a hitelesítő adatok megadására figyelmeztet. Kattintsunk rá kétszer.



Az előugró ablakba adjuk meg a felhasználó nevét, jelszavát, tartományt (HIK).



OK-t nyomva az adatokra, pár másodpercen belül megjelenik egy újabb buborék, mely a hálózathoz való csatlakozás létrejöttéről értesíti a felhasználót.



5. Proxy beállítás

Külön proxybeállítás nem szükséges.